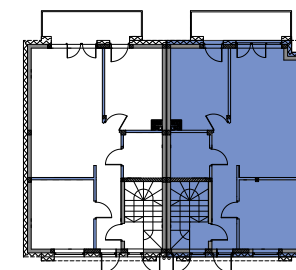
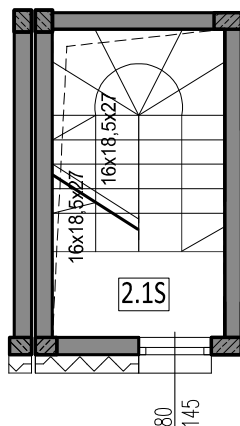




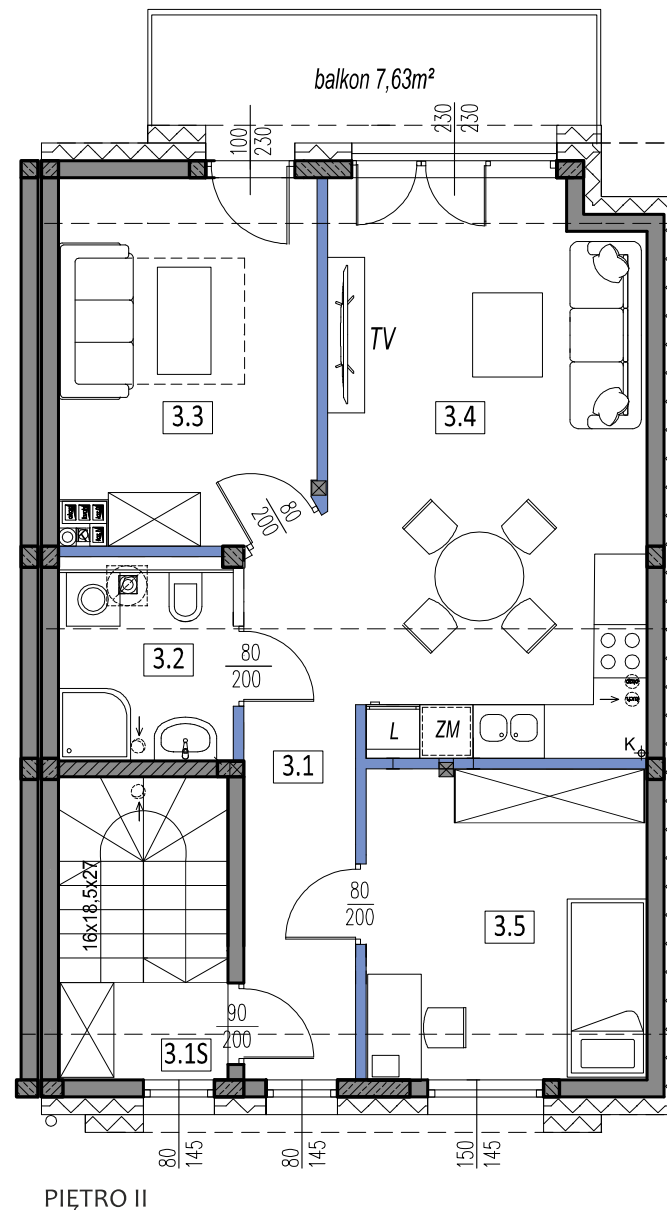
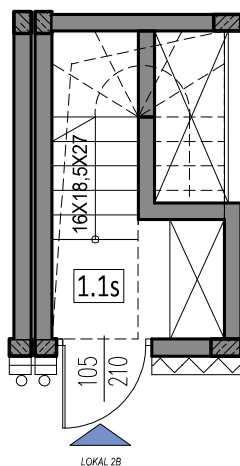
ul. Gidzińskiego





PIĘTRO I



PARTER



PIĘTRO II

 ściany możliwe do demontażu (ściany działowe)
 ściany niedemontowalne (ściany zewnętrzne/konstrukcyjne, szachty kominowe)

Jednostka Projektowa:
MJS STUDIO



SG Property Sp. z o.o. Sp. k.
Al. Jerozolimskie 151 lok.39
info@sgproperty.pl
www.sgproperty.pl

mieszkanie nr 2B / 3 pokojowe / II piętro

1.1S klatka schodowa	2,19m ²
2.1S klatka schodowa	3,15m ²
3.1S klatka schodowa	3,15m ²
3.1 komunikacja	4,71m ²
3.2 łazienka	4,35m ²
3.3 sypialnia	11,27m ²
3.4 pokój dzienny z aneksem	24,84m ²
3.5 sypialnia	10,21m ²

powierzchnia użytkowa 63,87m²
powierzchnia rozliczeniowa 65,47m²

balkon 7,63m²
powierzchnia pod ściankami działowymi 1,6m²

Uwaga: Wymiary pomieszczeń i lokalizację urządzeń sanitarnych podano na podstawie projektu architektonicznego. Możliwe jest wystąpienie niewielkich zmian w projekcie technicznym. Do powierzchni użytkowej lokalu wlicza się powierzchnię elementów nadających się do demontażu (rury, kanały), nie są wliczane powierzchnie przekroju poziomego ścianek działowych, powierzchnie otworów na drzwi i okna oraz nisze w elementach zamykających. Wszystkie wymiary pomieszczeń podano wg normy PN-ISO 9836: 2015 z uwzględnieniem grubości tynków wew. około 1,5 cm. Powierzchnia rozliczeniowa lokalu, uwzględniająca powierzchnię pod ściankami działowymi, służy do ustalenia ceny sprzedaży. Powierzchnia użytkowa lokalu służy do celów ewidencyjnych i wyczystoksięgowych. niniejsza karta katalogowa oraz wszelkie wizualizacje, zdjęcia, renderings, plany lokali z ich aranżacją i określonymi powierzchniami mają charakter poglądowy i nie stanowią oferty w rozumieniu przepisów kodeksu cywilnego.

+48 601 274 230

www.sgproperty.pl/gidzinskiego