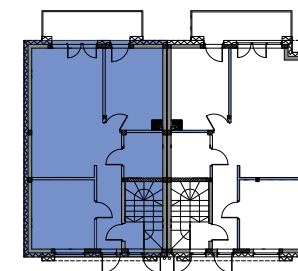
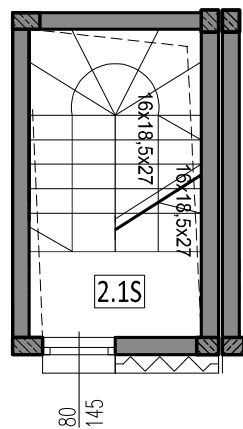




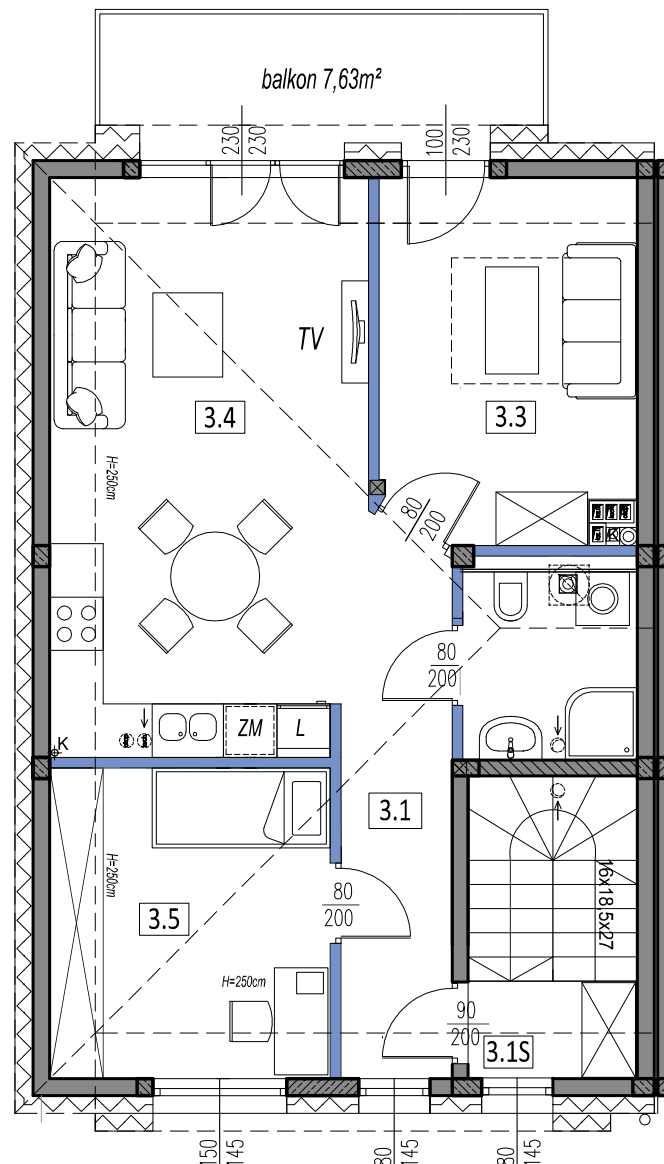
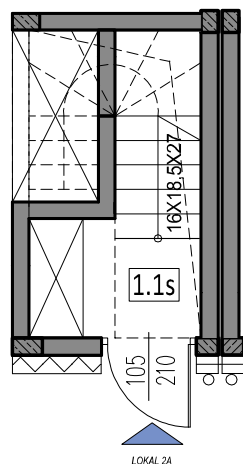
ul. Gidzińskiego



PIĘTRO I



PARTER



PIĘTRO II

■ ściany możliwe do demontażu (ściany działowe)  
■ ściany niedemontowalne (ściany zewnętrzne/konstrukcyjne, szachty kominowe)

Jednostka Projektowa:  
**MJS STUDIO**



SG Property Sp. z o.o. Sp. k.  
Al. Jerozolimskie 151 lok.39  
info@sgproperty.pl  
www.sgproperty.pl

### mieszkanie nr 2A / 3 pokojowe / II piętro

1.1S klatka schodowa	2,19m <sup>2</sup>
2.1S klatka schodowa	3,15m <sup>2</sup>
3.1S klatka schodowa	3,15m <sup>2</sup>
3.1 komunikacja	4,71m <sup>2</sup>
3.2 łazienka	4,35m <sup>2</sup>
3.3 sypialnia	11,27m <sup>2</sup>
3.4 pokój dzienny z aneksem	25,38m <sup>2</sup>
3.5 sypialnia	10,21m <sup>2</sup>

powierzchnia użytkowa 64,41m<sup>2</sup>  
**powierzchnia rozliczeniowa 66,10m<sup>2</sup>**

balkon 7,63m<sup>2</sup>  
 powierzchnia pod ściankami  
 działowymi 1,69m<sup>2</sup>

**Uwaga:** Wymiary pomieszczeń i lokalizację urządzeń sanitarnych podano na podstawie projektu architektonicznego. Możliwe jest wystąpienie niewielkich zmian w projekcie technicznym. Do powierzchni użytkowej lokalu wlicza się powierzchnię elementów nadających się do demontażu (rury, kanały), nie są wliczane powierzchnie przekroju poziomego ścianek działowych, powierzchnie otworów na drzwi i okna oraz nisze w elementach zamykających. Wszystkie wymiary pomieszczeń podano wg normy PN-ISO 9836: 2015 z uwzględnieniem grubości tynków wew. około 1,5 cm. Powierzchnia rozliczeniowa lokalu, uwzględniająca powierzchnię pod ściankami działowymi, służy do ustalenia ceny sprzedaży. Powierzchnia użytkowa lokalu służy do celów ewidencyjnych i wieczystoksięgowych. niniejsza karta katalogowa oraz wszelkie wizualizacje, zdjęcia, renderings, plany lokali z ich aranżacją i określonymi powierzchniami mają charakter poglądowy i nie stanowią oferty w rozumieniu przepisów kodeksu cywilnego.

+48 601 274 230  
[www.sgproperty.pl/gidzinskiego](http://www.sgproperty.pl/gidzinskiego)