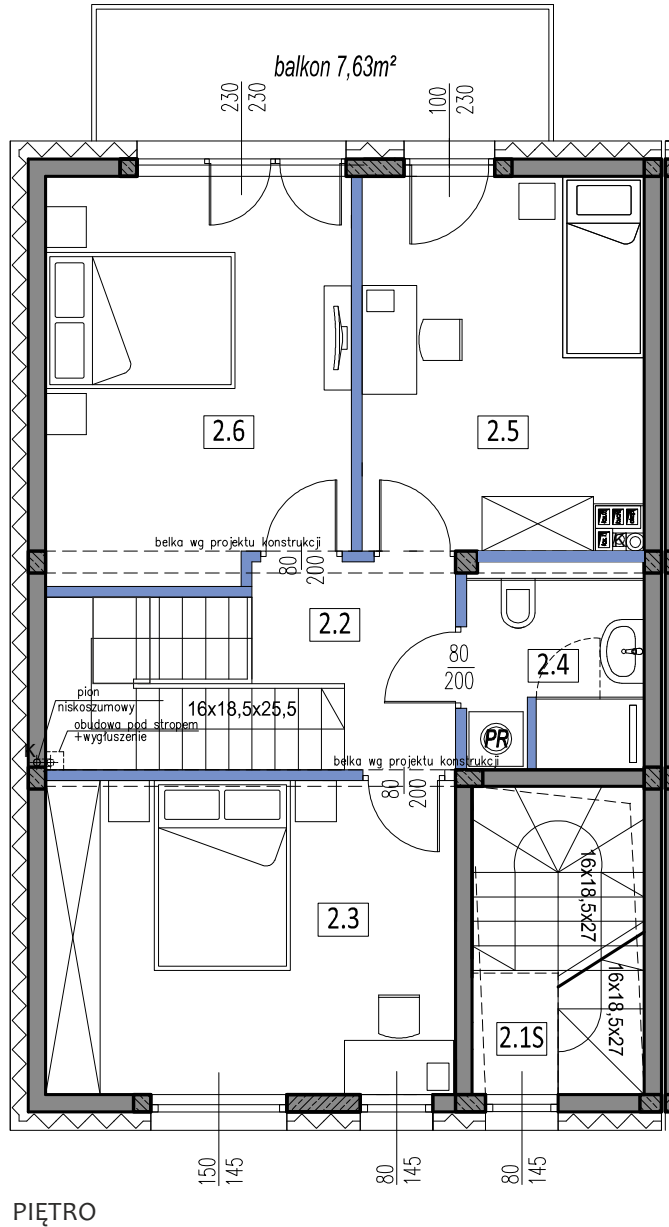
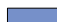



PARTER



PIĘTRO

 ściany możliwe do demontażu (ściany działowe)
 ściany niedemontowalne (ściany zewnętrzne/konstrukcyjne, szachty kominowe)

Jednostka Projektowa:
MJS STUDIO

Uwaga: Wymiary pomieszczeń i lokalizację urządzeń sanitarnych podano na podstawie projektu architektonicznego. Możliwe jest wystąpienie niewielkich zmian w projekcie technicznym. Do powierzchni użytkowej lokalu wlicza się powierzchnię elementów nadających się do demontażu (rury, kanały), nie są wliczane powierzchnie przekroju poziomego ścianek działowych, powierzchnie otworów na drzwi i okna oraz nisze w elementach zamykających. Wszystkie wymiary pomieszczeń podano wg normy PN-ISO 9836: 2015 z uwzględnieniem grubości tynków wew. około 1,5 cm. Powierzchnia rozliczeniowa lokalu, uwzględniająca powierzchnię pod ściankami działowymi, służy do ustalenia ceny sprzedaży. Powierzchnia użytkowa lokalu służy do celów ewidencyjnych i wieczystoksięgowych. niniejsza karta katalogowa oraz wszelkie wizualizacje, zdjęcia, renderingi, plany lokali z ich aranżacją i określonymi powierzchniami mają charakter poglądowy i nie stanowią oferty w rozumieniu przepisów kodeksu cywilnego.



SG Property Sp. z o.o. Sp. k.
Al. Jerozolimskie 151 lok.39

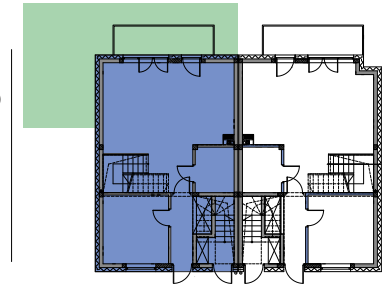
info@sgproperty.pl
www.sgproperty.pl

Gidzińskiego

Warszawa Włochy ul. Gidzińskiego 1.



ul. Gidzińskiego



mieszkanie nr 1A / 5 pokojowe / dwupoziomowe
parter

1.2 komunikacja	5,88m ²
1.3 sypialnia	9,35m ²
1.4 klatka schodowa	2,52m ²
1.5 pokój dzienny z aneksem	32,66m ²
1.6 łazienka	4,35m ²

piętro

2.2 komunikacja	3,99m ²
2.3 sypialnia	15,40m ²
2.4 łazienka	4,35m ²
2.5 sypialnia	12,34m ²
2.6 sypialnia	14,52m ²

powierzchnia użytkowa	106,79m ²
powierzchnia rozliczeniowa	109,60m²
balkon	7,63m ²
ogród	67,50m ²
powierzchnia pod ściankami działowymi	2,81m ²

+48 601 274 230

www.sgproperty.pl/gidzinskiego